



Leiria

Um lugar de oportunidades

Guia de apoio ao investidor

CARO INVESTIDOR,

São vários os fatores que fazem de Leiria uma excelente opção de local onde investir, trabalhar e viver.

A Região de Leiria dispõe de um ambiente seguro e estável, tendo ao seu dispor uma vasta rede de acessibilidades que a liga a regiões nacionais e internacionais de referência.

A qualidade de vida sentida em Leiria é única. Desde espaços naturais, culturais e de lazer, passando por excelentes serviços de saúde, educação, equipamentos e infraestruturas, em Leiria vai encontrar uma região dinâmica, preocupada com as necessidades daqueles que acolhe.

Investir em Leiria é escolher um território em permanente crescimento empresarial e industrial, que oferece incentivos e ajudas à criação, crescimento e fixação de negócios.

É neste contexto que o concelho de Leiria se assume como um território atrativo e de qualidade ao investimento nacional e estrangeiro.

SEJA BEM-VINDO A LEIRIA!



Índice

Porquê Leiria?	3
Incentivos ao investimento	29
Leiria no futuro	35
Contactos úteis.....	42

Porqu  Lein a?

1.

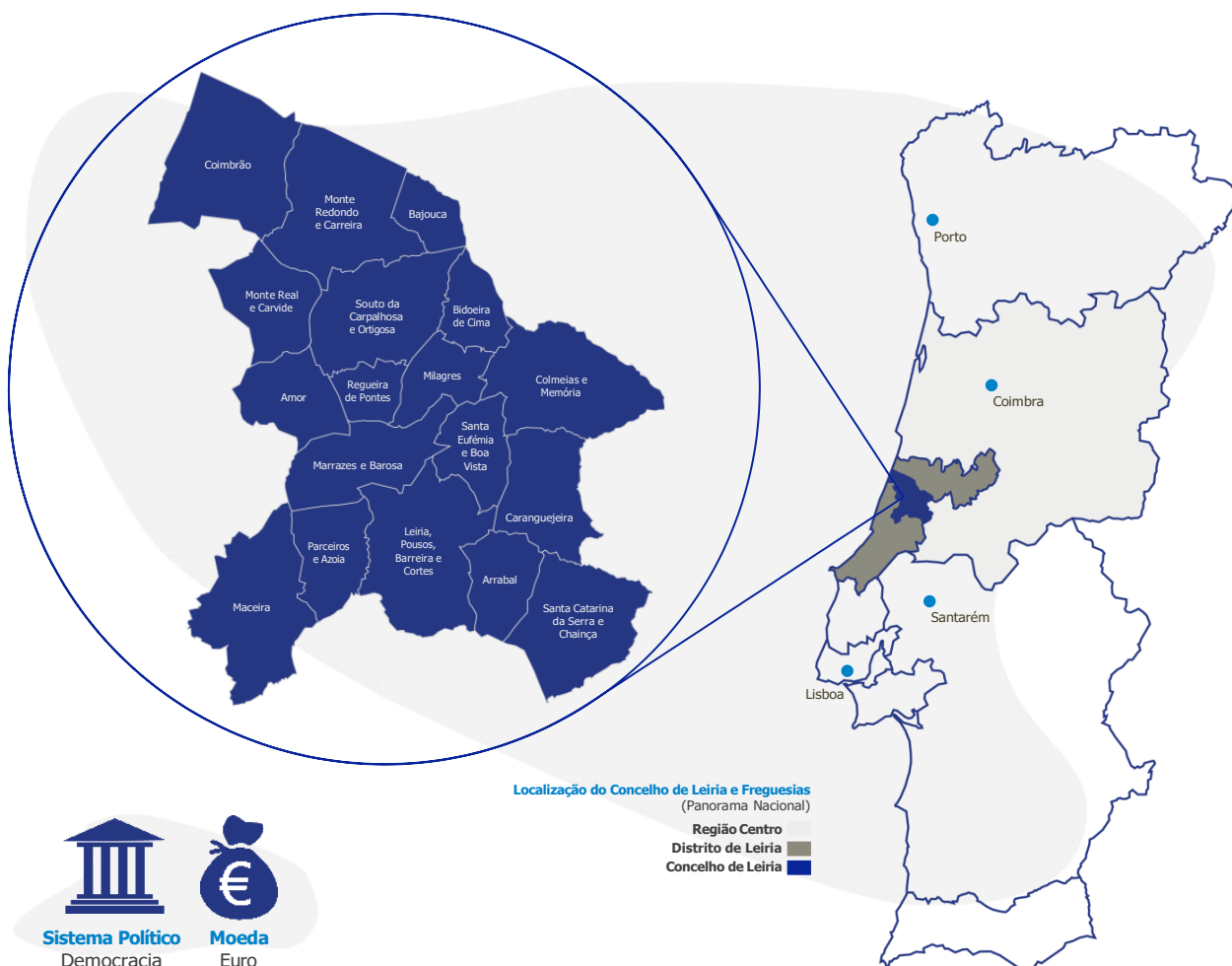
LOCALIZAÇÃO ESTRATÉGICA

NACIONAL

Leiria situa-se na Região Centro, bem no coração de Portugal.

Abrange uma área de 565km², sendo abrigo para cerca de 128.603 mil habitantes (Censos 2021) nas suas 18 freguesias e uniões de freguesias: Amor; Arrabal; Bajouca; Bidoeira de Cima; Caranguejeira; Coimbrão; Maceira; Milagres; Regueira de Pontes; Colmeias e Memória; Leiria, Pousos, Barreira e Cortes; Marrazes e Barosa; Monte Real e Carvide; Monte Redondo e Carreira; Parceiros e Azoia; Santa Catarina da Serra e Chainça; Santa Eufémia e Boa Vista; e Souto da Carpalhosa e Ortigosa.

Leiria situa-se relativamente perto das principais áreas metropolitanas de Portugal: Lisboa e Porto. Sensivelmente a 150km e 180km respetivamente. Distando cerca de 80km, encontram-se cidades como Coimbra ou Santarém.



INTERNACIONAL

Leiria integra um ponto central para rotas internacionais relevantes, tirando partido da sua posição.

A localização ímpar de Portugal auxilia a entrada na vasta zona de comércio livre, a União Europeia, facilitando negócios vindos de qualquer destino. A capital de país mais próxima do concelho de Leiria é Madrid, registando 555km de distância. Paris, capital de França, localiza-se a 1.655km da região e Bruxelas a 1.956km.



Localização do concelho de Leiria
(Panorama Internacional)
Concelho de Leiria ■

Portugal partilha o fuso horário (UTC +0) com o Reino Unido e Irlanda, registando apenas 1 hora de diferença de países centrais europeus, como Alemanha, França, Bélgica ou Itália. Fora do Continente Europeu, durante o horário de verão, uma diferença de 2 horas de Moscovo e 4 horas da maioria das cidades brasileiras.

Leiria marca presença um pouco por todo o mundo

Por tradição, Leiria é uma região bastante aberta a diferentes culturas e costumes, bem como ao estabelecimento de relações internacionais.

Leiria tem vindo a estabelecer acordos de geminação e cooperação que abrangem territórios de diversos continentes:

Japão - Tokushima (1969)

Portugal - Setúbal (1982)

França - Saint-Maur-Des-Fossés (1982)

Brasil - Maringá (1982)

Espanha - Olivenza (1984)

Alemanha - Rheine (1996)

Reino Unido - Halton (1997)

Argentina - Olavarria (1992)

França - Quint-Fonsegrives (2013)

China - Penglai (2014)



2.

ACESSIBILIDADES

O concelho de Leiria usufrui de uma vasta rede de vias de comunicação, o que possibilita uma acessível mobilidade de mercadorias e pessoas.

RODOVIÁRIAS

São várias as rodovias que ligam Leiria a regiões nacionais e internacionais, como Espanha, Europa Central e do Norte. Leiria é atravessada pelas autoestradas A1, A8, A17 e A19.

A Estação Rodoviária de Leiria, situada no centro da cidade, oferece viagens para qualquer ponto do concelho, país, bem como internacionais.

FERROVIÁRIAS

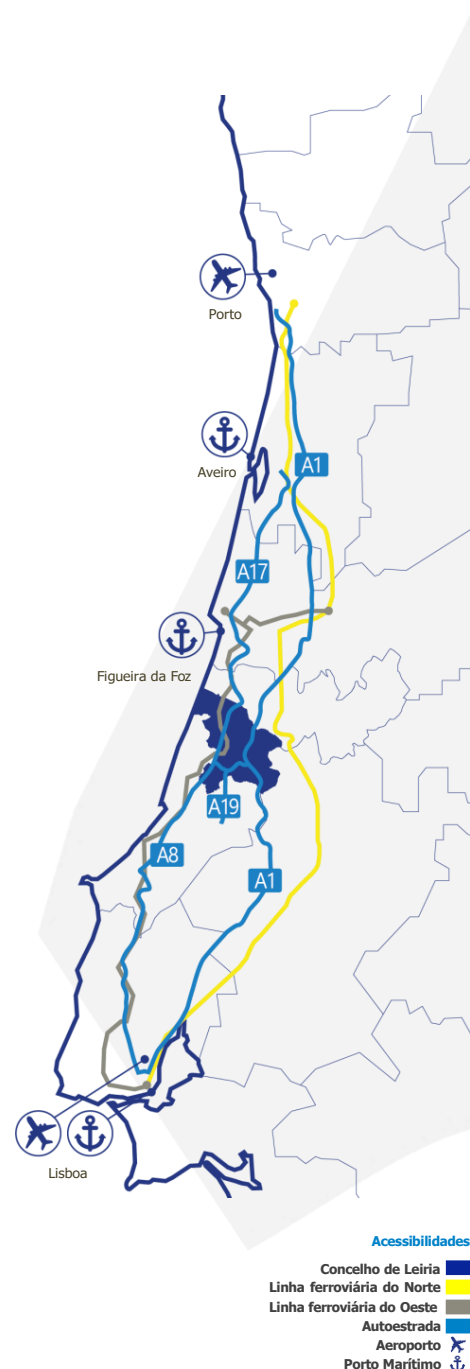
A deslocação em comboio é possível por meio da Linha do Oeste, que atravessa o concelho. Esta faz ligação desde Lisboa a Figueira da Foz ou Coimbra. De salientar ainda, a proximidade da região com a Linha do Norte, que liga a cidade do Porto a Lisboa.

AÉREAS

Leiria situa-se perto de 2 aeroportos. O mais próximo, em Lisboa, é o Aeroporto Humberto Delgado, seguindo-se o Aeroporto Francisco Sá Carneiro no Porto.

MARÍTIMAS

O transporte marítimo é também de fácil acessibilidade. Existem 3 portos marítimos relevantes próximos da região de Leiria, cerca de 60km, 120km e 150km de distância, localizados em Figueira da Foz, Aveiro e Lisboa, respetivamente.





3.

QUALIDADE DE VIDA

Leiria é um espaço jovem, urbano, cultural e cosmopolita, ainda que com algumas características rurais. Aqui irá deparar-se com uma diversificada oferta de serviços e equipamentos de apoio à população.

CULTURA

O Concelho de Leiria é dono de um vasto património cultural e histórico, que vai desde os museus, passando pelos teatros e galerias, sem esquecer o Castelo, 'ex-líbris' da região. Território dinâmico e inovador conta com uma pluralidade de atividades e eventos exteriores e interiores, decorrentes ao longo do ano, abrangendo os mais diversos públicos. Muitos destes integram e sustentam a nomeação de Leiria como Cidade Criativa da Música pela UNESCO em 2019, e ainda, a candidatura a Capital Europeia da Cultura para 2027.

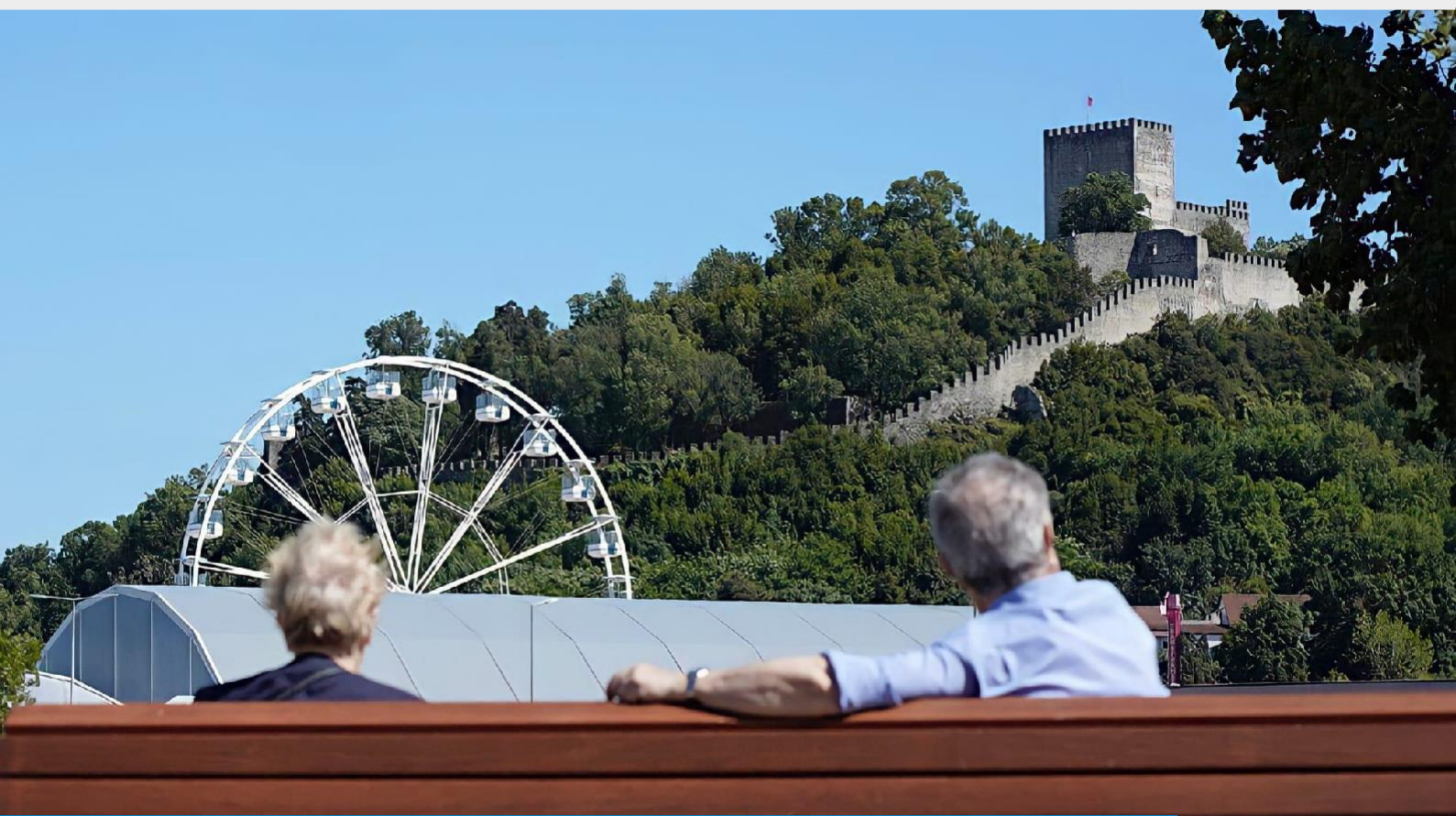
DESPORTO

O desporto é uma das áreas que tem vindo a registar uma importância crescente para a região, muito devido à percentagem de população ativa no município, superior à média nacional - 64.5% (Pordata 2021). Leiria possui uma larga rede de instalações desportivas, para a prática de várias modalidades, estando incluído o primeiro pavilhão inclusivo do país. Acolhe ainda, uma variedade de eventos desportivos. Reconhecendo a importância do desporto para os habitantes de Leiria, surge a nomeação como Cidade Europeia do Desporto 2022.

LAZER

Por se localizar junto do Oceano Atlântico, poderá usufruir de uma zona costeira repleta de praias únicas. A par destas, lugares e paisagens deslumbrantes, muitos dos quais, acessíveis por meio de vários percursos pedestres que contam a história de Leiria. Dado o clima ameno da região, poderá desfrutar destes espaços ao longo de todo o ano. Preocupado com as necessidades da população, o Município de Leiria foi o primeiro, num panorama nacional, a desenvolver um Plano Municipal de Adaptação às Alterações Climáticas de modo a minimizar os fenómenos climatérios resultantes do aquecimento global.





Leiria é o 10º melhor município para viver (*Bloom Consulting 2022*) e a 2ª melhor cidade em qualidade de vida, entre 12 capitais de distrito analisadas (*Deco Proteste 2020*).



EDUCAÇÃO

Leiria conta com uma diversificada oferta educativa desde o pré-escolar ao ensino superior, o que suporta a força de trabalho qualificada encontrada na região. Aqui encontra instituições de ensino competentes e atrativas a estudantes e investigadores nacionais e estrangeiros.

(CML 2020)

NÍVEL DE ENSINO	REDE PÚBLICA	REDE PRIVADA
Jardins de infância	62	28
Escolas com 1º Ciclo	62	4
Escolas com 2º e 3º Ciclo	9	5
Escolas com Ensino Secundário	5	1
Escolas com Ensino Profissional	5	2
Escolas com Ensino Superior	1	0

O Instituto Politécnico de Leiria – IPL, instituição de ensino superior público com uma taxa de empregabilidade de 94.1% (IPL 2020), oferece formação nas áreas da educação e ciências sociais, saúde, artes e design, tecnologia e gestão, e turismo e tecnologia do mar.

Integra a Regional University Network, fundada no âmbito da Iniciativa Universidades Europeias, cofinanciada pelo Programa Erasmus+ sendo componente de uma grande rede de colaboração entre diversas instituições de ensino superior, estimulando assim, a produção de conhecimento a nível internacional.

A instituição conta ainda com 15 unidades de investigação, gerando saber científico prático e sustentado em 4 áreas distintas: ciências sociais e humanidades; engenharias e ciências exatas; ciências naturais e do ambiente; e ciências da vida e da saúde.





No ano letivo 2022/2023, o Instituto Politécnico de Leiria (IPL) conta com quase 14 mil inscrições, incluindo estudantes de mais de 70 nacionalidades, evidenciando um crescimento na comunidade académica da instituição.

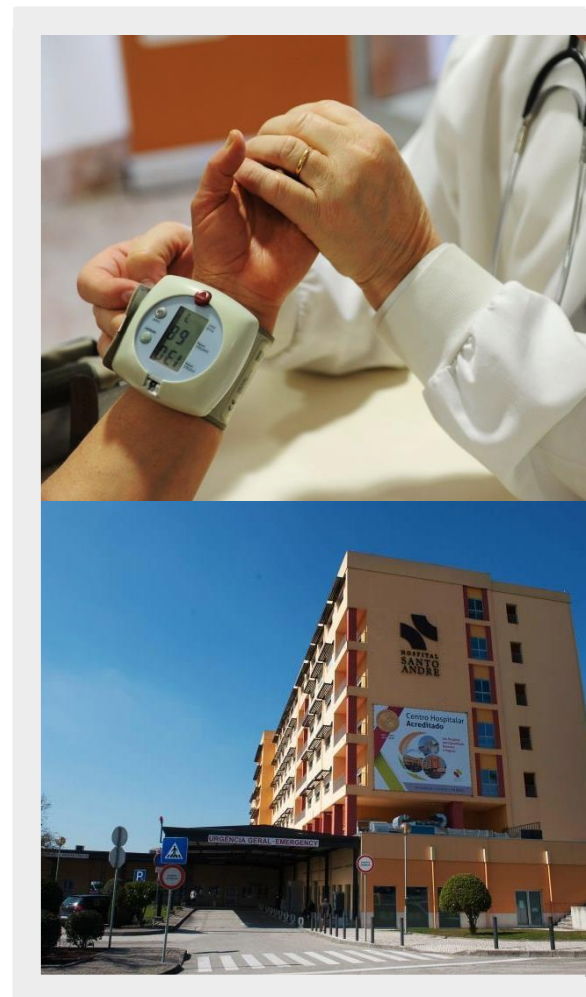
SAÚDE

O concelho de Leiria disponibiliza um número considerável de serviços médicos e de saúde, quer estes sejam públicos, apoiados pelo Sistema Nacional de Saúde, ou privados. Portugal prima por oferecer uma rede pública de saúde onde todos têm acesso universal à mesma. Desta forma, é conseguido um ótimo nível de bem-estar individual, familiar e social.

O Hospital de Santo André é a unidade hospitalar de referência no Distrito de Leiria. Abrange toda ou a maioria da população pertencente aos concelhos de Batalha, Leiria, Marinha Grande, Porto de Mós, Alcobaça, Nazaré, Ourém e Pombal. Oferece uma vasta rede de serviços de internamento, urgência, consultas externas, hospital de dia e cirurgia - ambulatória.

Esta unidade hospitalar está em constante articulação com os demais centros de saúde e hospitais públicos existentes no distrito de Leiria. Ainda, com os hospitais de Coimbra, numa perspetiva de complementaridade de saberes e com todas as unidades privadas e públicas cuja atividade se interliga com a missão do hospital - sistemas de ensino, formação ou investigação.

O concelho dispõe ainda de uma vasta rede de farmácias espalhadas por todas as freguesias.



4.

INFRAESTRUTURAS E EQUIPAMENTOS

TECIDO EMPRESARIAL

Leiria tem vindo a construir uma forte reputação do ponto de vista económico, reforçada pelo seu tecido empresarial. A vantagem competitiva no campo dos negócios é sustentada pela cultura empreendedora da região, na grande tradição industrial, na ligação a mercados internacionais e disponibilidade de mão de obra qualificada – Leiria é dos concelhos com maior taxa de empregabilidade a nível nacional.



PIB regional

5.963 M€
(pordata 2021)



Empresas não financeiras

17.744
(pordata 2021)



Densidade empresarial

31.4 empresas
por km²
(pordata 2021)



Salário médio mensal

1.126€
(pordata 2019)



Poder de compra per capita

103.2%
(pordata 2019)



Exportações

787 M€
(INE 2022)



Importações

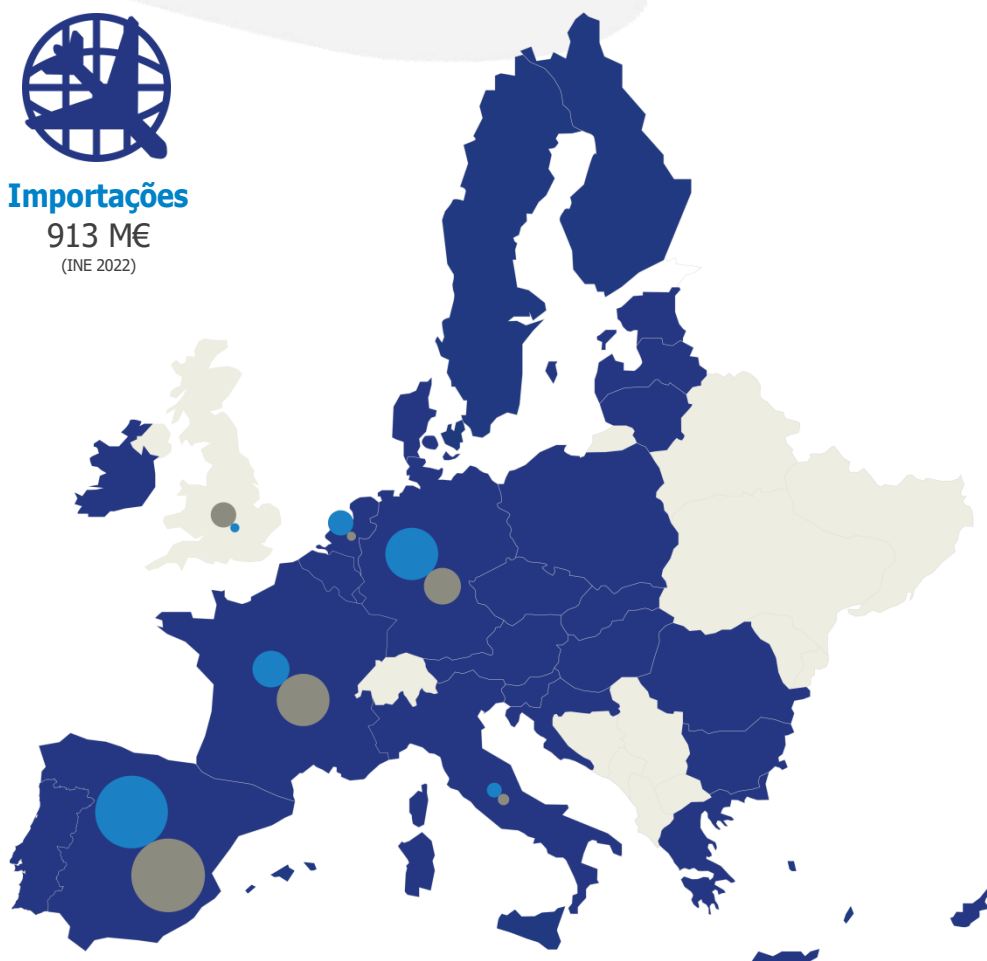
913 M€
(INE 2022)

Volume de importações e exportações por país

União Europeia

Volume de exportações de Leiria

Volume de importações para Leiria



SETORES DE ATIVIDADE EM LEIRIA	EMPRESAS	TRABALHADORES	VOL. NEG. (M€)
Comércio por grosso e a retalho; reparação de veículos automóveis e motociclos	3 356	11 609	2 487
Indústrias transformadoras	1 340	13 538	1 699
Construção	1 840	6 804	623
Agricultura, produção animal, caça, floresta e pesca	649	1 760	360
Transportes e armazenagem	419	2 091	170
Atividades administrativas e dos serviços de apoio	2 266	5 040	135
Atividades imobiliárias	777	1 118	119
Alojamento, restauração e similares	950	3 197	117
Atividades de saúde humana e apoio social	1 406	2 827	110
Atividades de consultoria, científicas, técnicas e similares	2 040	3 332	110
Atividades de informação e de comunicação	320	1 248	64
Captação, tratamento e distribuição de água; saneamento, gestão de resíduos e despoluição	29	500	52
Indústrias extrativas	16	255	32
Outras atividades de serviços	922	1 475	28
Educação	904	1 337	19
Atividades artísticas, de espetáculos, desportivas e recreativas	442	624	11
Eletricidade, gás, vapor, água quente e fria e ar frio	68	72	8

“Desenvolvemos serviços integrados, fáceis de aceder, focados na oferta das melhores soluções para quem precisa. A nossa empresa é um exemplo de mutação e adaptabilidade às necessidades do mercado, regendo-se pela procura incessante de soluções de suporte a um crescimento sólido e sustentado nos países de todo o mundo, seguindo sempre o princípio base de tornar a acessibilidade à saúde um bem global.”

Sérgio Paulo,
CEO & co-founder
da Evollu



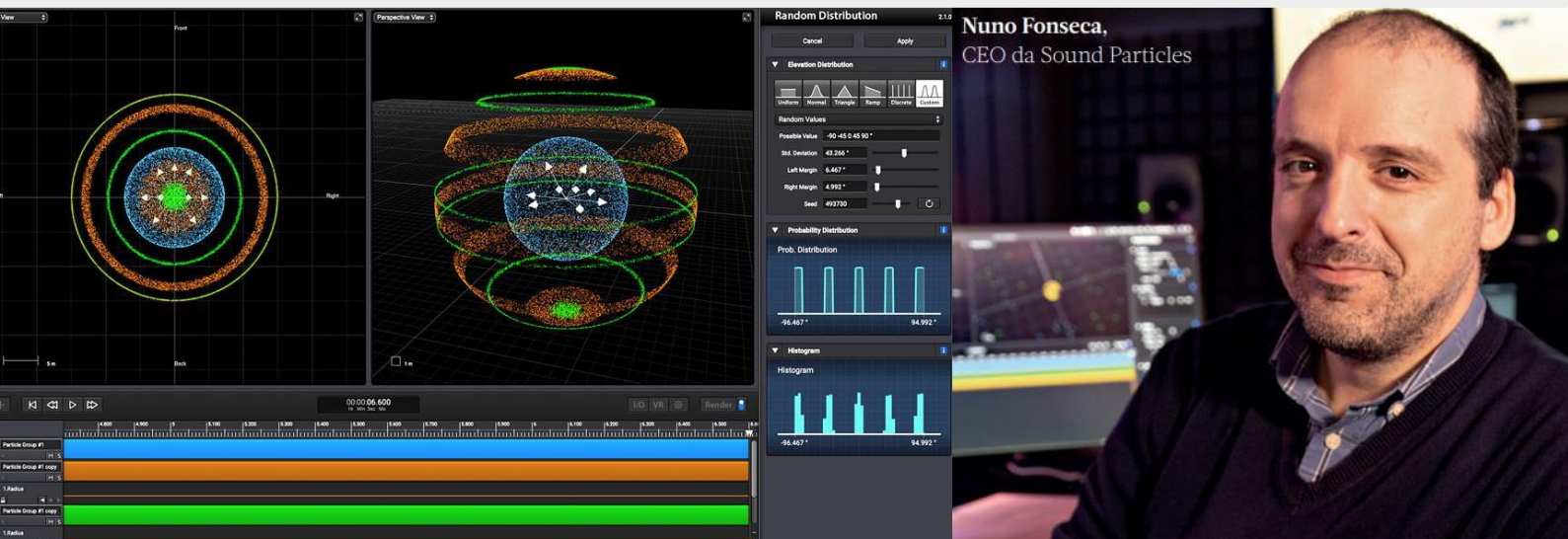
A Evollu é uma empresa tecnológica com sede em Leiria. Nasceu com o apoio da STARTUP Leiria e presta serviços focados na saúde auditiva. O seu objetivo é fornecer, de uma forma descomplicada, democrática e prática, serviços rápidos através de técnicas inovadoras de inteligência artificial. Estes vão desde o pré-diagnóstico, ao encaminhamento para profissionais de saúde e à solução.

A empresa disponibiliza os seus serviços em diversos países – Portugal, Espanha, Grécia, Bélgica e Reino Unido - sendo conhecida como uma grande referência internacional na área.

20 MAIORES EMPRESAS DE LEIRIA	TRABALHADORES	VOL. NEG.
	7	165.369.702€
 	77	150.875.883€
	299	142.674.704€
	913	140.096.739€
 	76	121.837.849€
	2304	107.492.599€
	124	81.875.248€
	24	77.004.523€
	108	74.004.049€
	91	63.504.708€
	87	52.152.937€
	16	49.151.835€
	248	45.506.165€
 	83	44.566.985€
	285	43.640.910€
	206	39.831.101€
	182	39.156.969€
	129	38.058.440€
	100	34.671.432€
	107	32.245.717€

SOUND PARTICLES

"Quanto maior a produção e mais épicas forem as cenas, maiores as vantagens da utilização do Sound Particles. A vantagem, para os espectadores de televisão e cinema, é terem uma experiência melhor, mais imersiva, no filme, videogame ou com a música, devido ao som ser muito mais realista."



Nascida em 2006, a Sound Particles ocupa-se com o desenvolvimento de software áudio 3D para a indústria do entretenimento. A empresa nascida em Leiria recorre a técnicas de computação gráfica aplicadas ao som para criar diversificados efeitos sonoros para cinema, televisão, jogos e música.

Atualmente, a empresa trabalha com clientes como a Disney, Warner Bros, Fox, Sony, Universal, Blizzard, Ubisoft ou Epic Games.

É o mercado internacional, aquele que tem um maior peso nas vendas da Sound Particles. Metade das mesmas, destinam-se ao mercado norte-americano, seguindo-se o Reino Unido com 10% do total de vendas. A empresa atua também no mercado asiático, especialmente no Japão e China.



Leiria é considerado o 6º melhor município para realizar negócios (*Bloom Consulting 2022*).

A Região de Leiria concentra diversas atividades empresariais que se destacam pelo contributo para a competitividade territorial. Eis alguns dos clusters:

ALIMENTAR



CONSTRUÇÃO E HABITAT



TÊXTIL



INDÚSTRIA FLORESTAL



MOLDES E PLÁSTICO



METALOMECÂNICA



TECNOLOGIA



MD GROUP

“A Região de Leiria é conhecida mundialmente pela qualidade e quantidade de empresas do setor dos moldes de injeção. É uma região em expansão muito atrativa, com muitas áreas de negócio que aportam inovação e valor.”

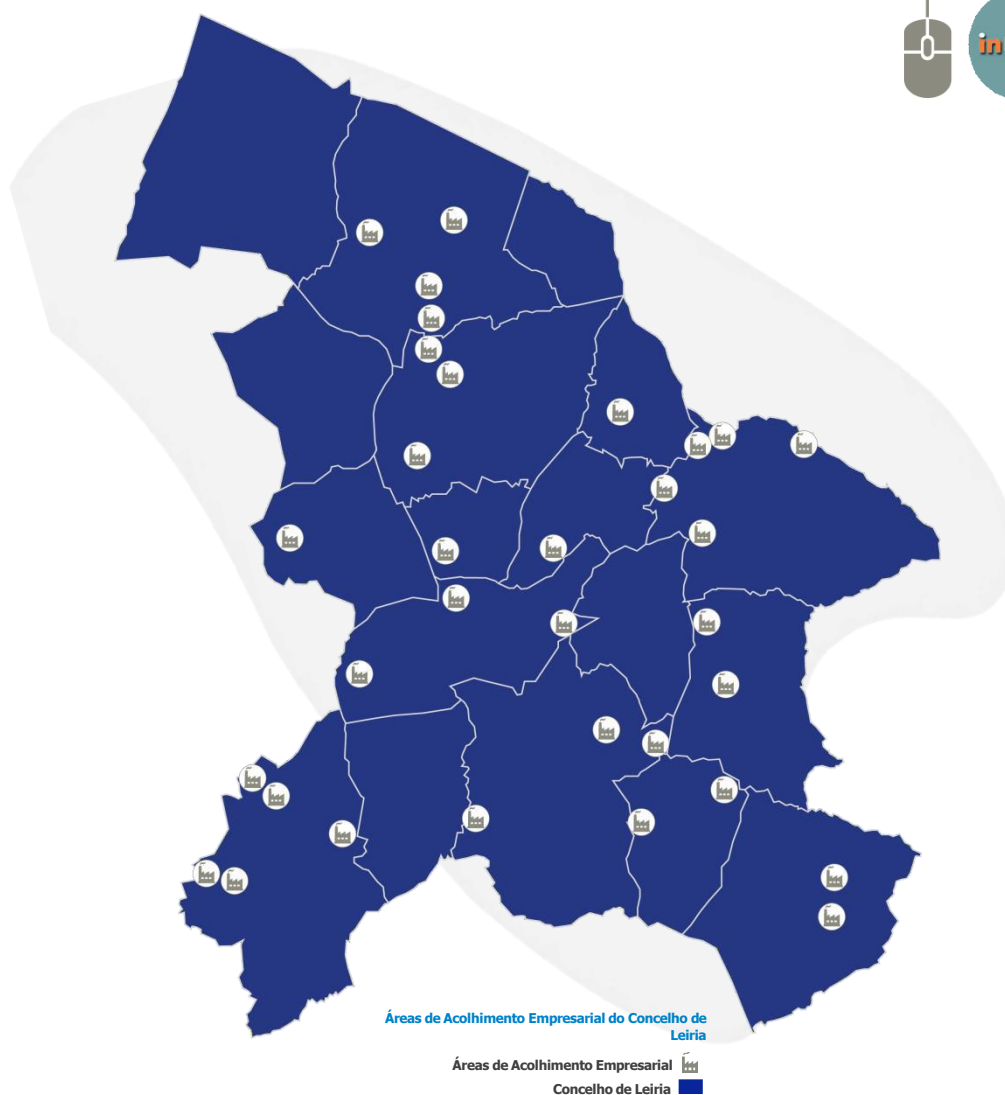


A MD Group iniciou a sua atividade em Leiria em 1989 e é uma referência mundial na produção de moldes e produtos para a indústria de iluminação automóvel. O seu volume de negócios em 2020 foi de 24.050.863€, sendo que 94% do mesmo corresponde a exportações, essencialmente para mercados europeus. A empresa abrange toda a cadeia de produção de moldes, trabalhando com tecnologia de ponta.

PARQUES EMPRESARIAIS

A atividade económica da Região de Leiria apresenta aspetos diferenciadores face a outras zonas nacionais, reforçando a sua posição enquanto destino de investimento.

Aqui encontra uma vasta rede de Áreas de Acolhimento Empresarial próprias à instalação de infraestruturas empresariais e industriais, espalhadas um pouco por todo o território. Estes são espaços com particularidades diversificadas, de forma a dar resposta às necessidades singulares de cada negócio.



Incentivos ao investimento



O [Programa Leiria Investe](#) destina-se a todos os sujeitos, residentes ou não em espaço nacional, passivos de IRC que promovam no concelho de Leiria, projetos classificados como projetos de investimento de interesse municipal.

No âmbito do programa, podem ser usufruídos, cumulativamente, benefícios em matéria de isenção de IMI – Imposto Municipal sobre Imóveis, IMT - Imposto Municipal sobre as Transmissões Onerosas de Imóveis e Taxa de derrama, sendo concedidos em função do enquadramento e mérito da candidatura, e conseqüente interesse para a região.

Consultar: [Regulamento n.º217/2020 de 10 de março](#), e 1ª alteração, [Regulamento n.º 572/2021 de 23 de junho](#); [Formulário de candidatura](#).



A [STARTUP Leiria](#) tem como missão impulsionar o empreendedorismo e a inovação, sendo um agente ativo no desenvolvimento e crescimento regional e nacional.

A STARTUP garante um conjunto alargado de serviços e projetos:

- Aceleração do negócio desde a fase da ideia (ideia, startup, empresa, *scale up*);
- Laboratório criativo (serviços de *design thinking* e comunicação);
- *Hosting* de empresas (serviços e espaços de apoio à sediação de iniciativas empresariais);
- Inovação social (apoio a projetos que respondem a problemas sociais e ambientais);
- Inovação territorial (projetos em rede criados com vista a estimular o empreendedorismo e a inovação regional e nacional).

A STARTUP Leiria é incubadora certificada dos programas [StartUP Voucher](#), [StartUP Visa](#), e diversos [Vales](#) promovidos pelo [Instituto de Apoio às Pequenas e Médias Empresas e à Inovação- IAPMEI](#).



O [Gabinete de Inserção Profissional - GIP](#) tem por objetivo, apoiar jovens e adultos desempregados na definição ou desenvolvimento do seu percurso de inserção ou reinserção no mercado de trabalho, em colaboração com o [Instituto de Emprego e Formação Profissional - IEFP](#).

São disponibilizados apoios como:

- Captação e divulgação de ofertas de emprego e apoio à colocação;
- Ações de apoio à procura de emprego;
- Divulgação de medidas de apoio ao emprego, formação profissional e empreendedorismo e apoio ao encaminhamento de candidatos;
- Apoio à inscrição online dos candidatos a emprego;
- Outros.



O [Espaço Empresa](#) visa apoiar todos os empresários, através da cedência de informação necessária na hora de investir em Leiria.

Num único local, este espaço presta serviços de apoio e suporte à atração e fixação de negócios de investimento local, nacional ou internacional no concelho de Leiria, independentemente do setor de atividade onde de insere: indústria, serviços, comércio, turismo e outros.

Eis algumas atividades desenvolvidas pelo gabinete:

- Apoio na criação, formalização e constituição de empresas;
- Procura de espaços para localização de atividades económica;
- Apoio no processo de licenciamento das atividades económicas e outros procedimentos de atividade municipal;
- Identificação de programas e ações de apoio à formação de competências;
- Outras.



O [IEFP](#), com um centro estabelecido em Leiria, é o serviço público de emprego nacional, que disponibiliza várias medidas de incentivo à criação de emprego e de apoio à contratação.

A medida [Contrato-Emprego](#) visa combater o desemprego, fomentando a criação de postos de trabalho. Desta forma, é facultado apoio financeiro aos empregadores que celebrem contratos de trabalho sem termo ou a termo certo, por um prazo igual ou superior a 12 meses, com trabalhadores inscritos no instituto.

A medida [Estágios Profissionais](#) tem como objetivo principal, promover a inserção de jovens no mercado de trabalho ou a reconversão profissional de desempregados. Assim, para os estágios com duração de 9 meses, não prorrogáveis, é fornecido apoio que pode, no mínimo, representar uma comparticipação financeira em 80% dos custos unitários por estágio/mês.



O [IAPMEI](#) disponibiliza no seu website um resumo dos principais mecanismos de financiamento atuais, nomeadamente o [Plano de Recuperação e Resiliência](#) e o [Portugal 2020](#).

De destacar o [Portal do Financiamento](#), onde as empresas podem encontrar, agregadas num local único, diversas soluções de financiamento com apoio público, direcionado em particular às PME, nas diversas fases da sua atividade e investimento.

PROJETOS DE INTERESSE NACIONAL

[Projetos de Interesse Nacional](#) – PIN representam uma grande importância para a dinamização económica de Portugal. Estes são acompanhados por entidades

Gestoras de Processo designada pela Comissão Permanente de Apoio ao Investidor. De entre as entidades que a constituem, podem ser designadas como Gestoras de Processo, a [Agência para o Investimento e Comércio Externo de Portugal, E. P. E. – AICEP](#), o [IAPMEI](#), ou o [Turismo de Portugal](#), consoante a natureza do projeto em causa e as atribuições estabelecidas nos respetivos diplomas orgânicos em matéria de acompanhamento de projetos de investimento.

São reconhecidos como Projetos de Interesse Nacional, aqueles que representem um investimento global igual ou superior a 25 milhões de euros; criem 50 ou mais postos de trabalho; sejam apresentados por promotores de reconhecida idoneidade e credibilidade; possuam viabilidade económica; e apresentem um impacto positivo em pelo menos três domínios. Ou ainda, os projetos cujo investimento global seja inferior a 25 milhões de euros e/ou que criem um número de postos de trabalho inferior a 50, desde que cumpridos certos requisitos.

Consultar: [Decreto-Lei n.º 154/2013 de 05 de novembro](#).



O [Programa Nacional de Apoio ao Investimento da Diáspora](#) - PNAID dirige-se a todos os emigrantes portugueses e lusodescendentes que desejam investir ou alargar a sua atividade económica em Portugal, especialmente no interior.

Integra também, empresários nacionais que queiram internacionalizar os seus negócios através das comunidades portuguesas residentes no estrangeiro, potenciando o investimento estrangeiro em Portugal.

O programa está organizado em 4 eixos principais, cada um deles contendo medidas e submedidas: apoios e incentivos, facilitação, informação e divulgação, e promoção, mobilização e redes.

Nas redes externas de Portugal destaca-se a rede diplomática e consular, as redes externas da AICEP e do Turismo de Portugal, bem como o conjunto das associações empresariais na diáspora, com destaque para as câmaras de comércio e indústria portuguesas no estrangeiro que assumem um papel relevante na informação e orientação ao investidor da diáspora e dinamização das exportações através da diáspora.

Nas redes internas, os Gabinetes de Apoio ao Emigrante, nas autarquias, são um ponto fundamental para o funcionamento destas redes que mobilizam investimento, identificam oportunidades e estabelecem relações.

REGIME ESPECIAL DE CONTRATAÇÃO DE APOIOS E INCENTIVOS PARA GRANDES PROJETOS DE INVESTIMENTO

Este é um regime que visa financiar grandes projetos que possuem um especial interesse para a economia portuguesa. Cabe à AICEP a receção, análise, negociação e contratualização dos grandes projetos de investimento.

São considerados grandes projetos de investimento, aqueles cujo valor de investimento seja maior que 25 milhões de euros, não sendo relevante o setor de atividade onde se enquadra ou a nacionalidade e natureza jurídica do promotor. Ainda, aqueles que, não atingindo o valor já mencionado, sejam da iniciativa de uma empresa cuja faturação anual, consolidada com o grupo económico em que se insere, seja superior a 75 milhões de euros, ou de uma entidade não empresarial cujo orçamento anual seja superior a 40 milhões de euros.

Consultar: [Decreto-Lei n.º 191/2014](#).

Leiria no futuro

RENOVAÇÃO DO MERCADO MUNICIPAL

O Mercado Municipal de Leiria, é para muitos cidadãos, símbolo de produtos frescos e locais. Representa também, uma das referências socioeconómicas e urbanas no centro da cidade.

Reabilitar o Mercado Municipal significa criar um centro dinamizador e atrativo para quem o visita, o que, aliado ao crescimento da cidade e à modificação dos hábitos dos consumidores e dos circuitos e processos de comercialização e de distribuição de produtos agroalimentares, permite enquadrá-lo de forma harmoniosa no atual tecido urbano e comercial da cidade de Leiria.

A recente empreitada incluiu intervenção no atual conjunto de edifícios do Mercado Municipal, com o objetivo de concentrar todos os operadores permanentes do mercado, no piso térreo do edifício poente, criando condições no piso inferior para as operações de aprovisionamento e estacionamento público dirigido aos clientes do mercado.

O novo espaço ficou ainda dotado de melhores condições de trabalho para todos os operadores, com zonas de balneários e novas instalações sanitárias.

Além disso, a intervenção na zona envolvente, teve como objetivo dotar o espaço exterior de condições para a venda regular dos produtores de hortofrutícolas e permitir, simultaneamente, a valorização de todas as fachadas como área comercial e o acesso ao público com dificuldades de mobilidade.

A valorização e rentabilização da utilização do conjunto de edifícios que integram o mercado municipal visou também dotá-la de condições para a instalação de um espaço multifuncional para Startups.

No edifício nascente nascerá uma praça de restauração e um salão preparado para eventos, onde se apresentarão "diferentes gastronomias". Terá ligação direta ao edifício poente, onde estão instalados os vendedores, criando sinergias entre os edifícios e funcionando como um polo de atração de pessoas.



LEIRIA INNOVATION HUB

O Estádio Municipal Dr. Magalhães Pessoa, localizado no centro de Leiria, é um complexo desportivo que acolhe diversos eventos desportivos, académicos, de dança e música, entre outros. Surgiu com o objetivo de ser palco para o Campeonato da Europa de futebol de 2004, sendo casa da equipa de futebol local, União Desportiva de Leiria.

O Leiria Innovation Hub ou Centro de Negócios de Leiria, projetado para o Topo Norte do Estádio, é um espaço inteiramente dedicado a empresas TICE (Tecnologia, Informação, Comunicação e Energia), que procurará dar resposta a investimentos na área do digital, fundamentais para a dinâmica económica da região.

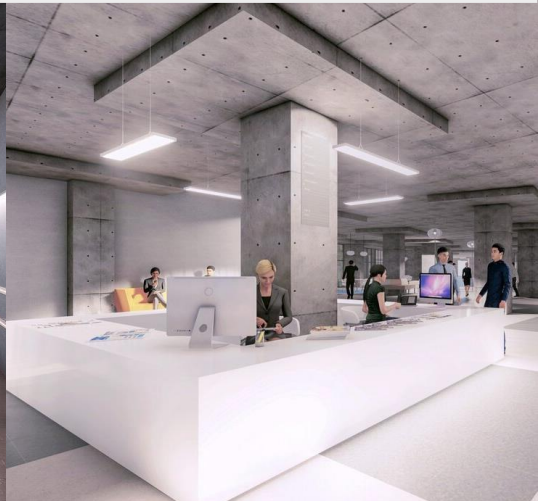
Uma das prioridades é promover a região de Leiria como atrativa para as empresas dos ramos tecnológico e digital.

Com uma área total de construção de 20.329m², o Leiria Innovation Hub irá ocupar os pisos 5, 6 e 7 da torre poente e os quatro pisos do corpo central, estando também incluídos os pisos 0 e 1 da torre nascente.

Nestas zonas, serão criadas condições para o funcionamento de diversas atividades, nomeadamente receção, cafetaria, espaços de reunião, auditório, instalações de apoio, espaços para empresas TICE, salão de eventos, estando também previsto um restaurante-bar na cobertura do edifício e um ginásio na área a ocupar na torre nascente.

Estes serviços serão apoiados por um estacionamento de três pisos com 400 lugares, já existente.

A fachada interior será em caixilharia de vidro, controlada por telas exteriores de sombreamento que filtram e controlam a luz de sul, garantindo a opacidade total desta fachada, sempre que necessário, pela existência de um controlo elétrico central que permite o encerramento da totalidade dos estores exteriores e a consequente falta de visibilidade para o interior do Estádio.



PARQUE EMPRESARIAL DE MONTE REDONDO

A criação do Parque Empresarial de Monte Redondo tem como objetivo oferecer uma área infraestruturada e atrativa com serviços de apoio às empresas, tornando-o um polo de produtividade, inovação e exportação. Além dos objetivos de acolhimento empresarial, pretende-se fixar a população, criar postos de trabalho qualificados, e fomentar o desenvolvimento de sinergias de cooperação entre os vários ecossistemas económicos.

O Parque Empresarial de Monte Redondo situar-se-á na União de Freguesias de Monte Redondo e Carreira, e promoverá o desenvolvimento económico de todo o concelho. A área total do terreno a intervencionar é de 594.668m², e está prevista a disponibilização de 46 lotes, cuja área total ocupada é de 333.145m², tendo cada um dos lotes uma área média de 7.240m².



OUTROS PROJETOS

Sublinhamos também outros projetos tanto de iniciativa pública, como de iniciativa privada de valorização económico-social do território.

O investimento na área da saúde revela ser um fator importante para o nível de qualidade de vida de um território, contribuindo para atração e captação de recursos humanos, bem como do desenvolvimento de inovações tecnológicas. Inevitavelmente estes projetos contribuirão, não só para o

desenvolvimento socioeconómico do concelho de Leiria, como da Região Centro em geral.

O investimento na ferrovia, através da modernização da Linha do Oeste pretende reforçar a competitividade do sistema ferroviário por meio da redução dos tempos de viagem e dando resposta aos níveis de procura por parte dos passageiros. Este investimento resulta num serviço ferroviário com comboios elétricos mais confortáveis, seguros, rápidos, inclusivos, frequentes e mais amigos do ambiente.

O investimento na abertura do aeroporto em Leiria assume-se como decisiva para a dinamização da região e do país. A existência de um aeroporto regional segue uma perspetiva de proximidade com outras regiões nacionais e internacionais, contribuindo para um aumento da competitividade, o que atribui a Leiria um potencial relevante de crescimento económico futuro.

Contactos úteis



Câmara Municipal de Leiria

www.cm-leiria.pt
cmleiria@cm-leiria.pt
+351 244 859 500
Largo da República, 2414-006 Leiria



Freguesia de Amor

www.jf-amor.pt
secretaria@jf-amor.pt | junta.amor@sapo.pt | junta.amor@gmail.com
+351 244 861 144 | +351 961 349 647 | +351 927 589 981
Largo Padre Margalhau nº3, 2400-788 Amor



Freguesia de Arrabal

www.arrabal.pt
j.f.arrabal@mail.telepac.pt | noticias.arrabal@gmail.com
+351 244 744 414 | +351 918 785 663
Rua José Bernardino Crespo nº23, 2420-009 Arrabal



Freguesia de Bajouca

www.freguesiadabajouca.pt
junta-freg.bajouca@sapo.pt
+351 244 684 004 | +351 913 874 574
Rua Voluntários 25 Novembro nº3, 2425-173 Bajouca



Freguesia de Bidoeira de Cima

www.freguesiadebidoeira.pt
geral@freguesiadebidoeira.pt
+351 244 721 190 | +351 966 122 512
Rua do Comércio nº165, 2415-002 Bidoeira de Cima



Freguesia de Caranguejeira

www.jfcaranguejeira.pt
j.f.caranguejeira@mail.telepac.pt
+351 244 734 437 | +351 244 734 866
Rua do Comércio nº54, 2420-091 Caranguejeira



Freguesia de Coimbra

www.freguesiadecoimbrao.pt
geral@freguesiadecoimbrao.pt
+351 244 606 478 | +351 925 242 008
Largo D. Dinis de Mello e Castro, 2425-452 Coimbra



Freguesia de Maceira

www.freguesiademaceira.pt
juntamaceira@mail.telepac.pt
+351 244 777 186
Rua de Leiria nº60, 2405-018 Maceira



Freguesia de Milagres

www.milagresleiria.com
junta.milagres@gmail.com
+351 244 851 861
Largo Santuário Senhor dos Milagres nº46, 2415-020 Milagres



Freguesia de Regueira de Pontes

www.freguesiaderegueiradepontes.pt
geral.jfrp@sapo.pt
+351 244 861 984 | +351 910 740 936 | +351 910 740 070
Largo da Igreja nº1, 2415-200 Regueira de Pontes



Freguesia de Colmeias e Memória

www.fcolmeiasememoria.pt
geral@fcolmeiasememoria.pt
+351 244 722 608
Rua Alfredo Sousa Brandão nº71, 2420-205 Colmeias
Largo Nossa Senhora da Memória, 2410-903 Memória



Freguesia de Leiria, Pousos, Barreira e Cortes

www.uf-lpbc.pt
geral@uf-lpbc.pt
+351 244 827 679 | +351 927 263 099
Rua Conde Ferreira nº28, 2410-104 Leiria



Freguesia de Marrazes e Barosa

www.ufmb.pt
presidente@ufmb.pt
Marrazes: +351 244 854 247
Rua Joaquim Soares Cêa Simão nº9, 2415-690 Marrazes
Barosa: +351 244812 819
Estrada da Barosa, 2400-013 Leiria



Freguesia de Monte Real e Carvide

www.ufmonterrealcarvide.pt
geral@ufmonterrealcarvide.pt
Monte Real: +351 244 612 777
Parque Olímpio Duarte Alves, 2425-043 Monte Real
Carvide: +351 244 602 606
Rua Tenente Coronel Joaquim Duarte Alves nº303, 2425-341 Carvide



Freguesia de Monte Redondo e Carreira

www.uf-monterredondoecarreira.pt
freguesiamonterredondoecarreira@gmail.com
Monte Redondo: +351 244 685 328
Rua Albano Alves Pereira nº3, 2425-617 Monte Redondo
Carreira: +351 244 612 698
Largo de São Jorge, 2425-286 Carreira



Freguesia de Parceiros e Azoia

www.fparceirosazoia.pt
fparceirosazoia@gmail.com
Parceiros: +351 244 826 922
Rua de Parceiros nº1630, 2400-441 Parceiros
Azoia: +351 244 871 774
Rua Santa Catarina, 2400-823 Azoia



Freguesia de Santa Eufémia e Boa Vista

www.santaefemia-boavista.com
santaefemia@santaefemia-boavista.com
boavista@santaefemia-boavista.com
Santa Eufémia: +351 244 801 052
Rua N. Sra. da Conceição nº253, 2420-362 Santa Eufémia
Boa Vista: +351 244 723 025
Rua António Antunes Barbeiro nº1, 2420-379 Boa Vista



Freguesia de Santa Catarina da Serra e Chainça

www.uf-scsc.pt
secretaria@uf-scsc.pt
Santa Catarina da Serra: +351 244 741 314
Rua de Santa Catarina nº22, 2495-186 Santa Catarina da Serra
Chainça: +351 244 745 234
Rua Nossa Senhora de Fátima nº67, 2495-219 Chainça



Freguesia de Souto da Carpalhosa e Ortigosa

www.soutodacarpalhosaortigosa.pt
uf.soutodacarpalhosa.ortigosa@gmail.com
+351 244 613 198
Largo Santíssimo Salvador nº448, 2425-876 Souto da Carpalhosa
Rua da Escola nº 51, 2425-736 Ortigosa

Ficamos à sua espera!

